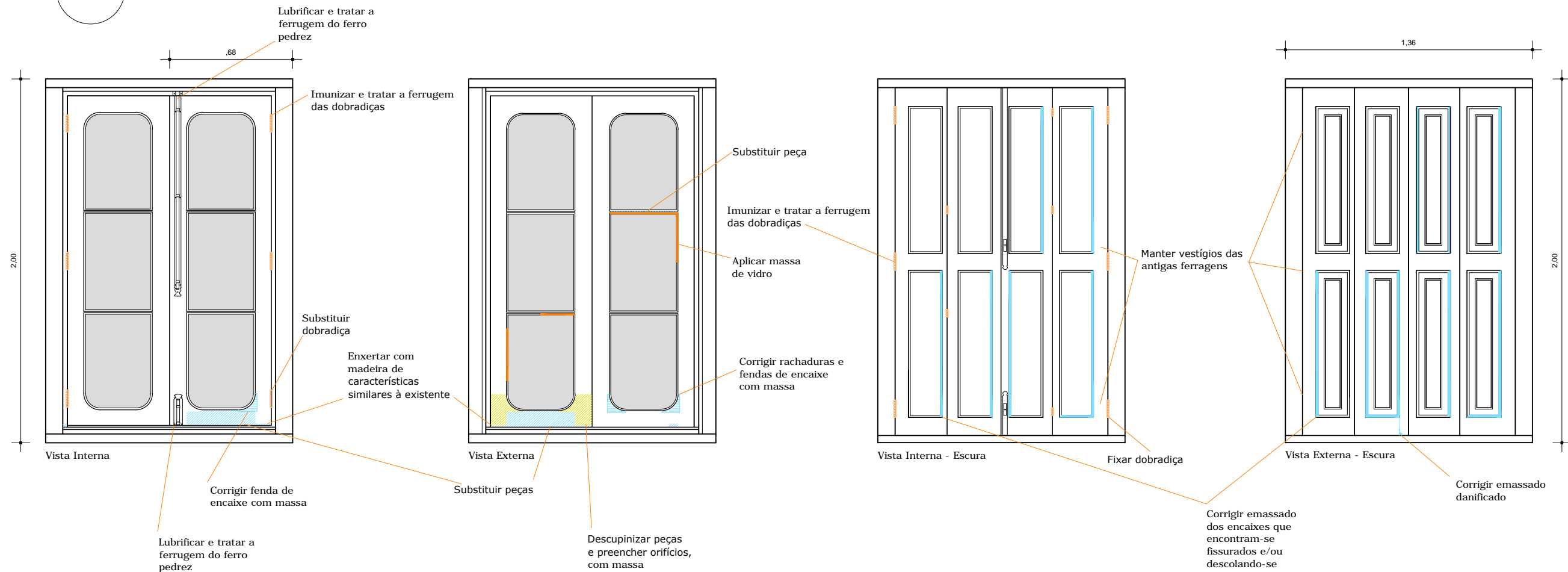


J 6/1



OBSERVAÇÕES GERAIS:

- A esquadria deve ser lixada em sua totalidade.
- A esquadria deverá ser tratada contra a ação de insetos xilófagos com produto adequado.
- A esquadria deverá ser pintada na cor similar à existente.
- A moldura interna necessita de reparos devido à infiltração.

Legenda:

- Aplicar massa de vidro
- Intervenção na madeira

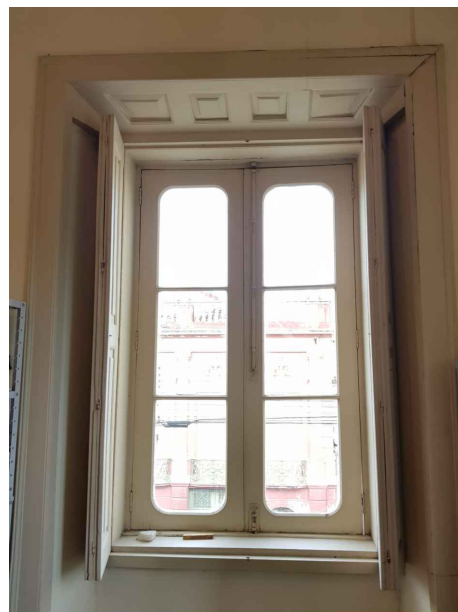
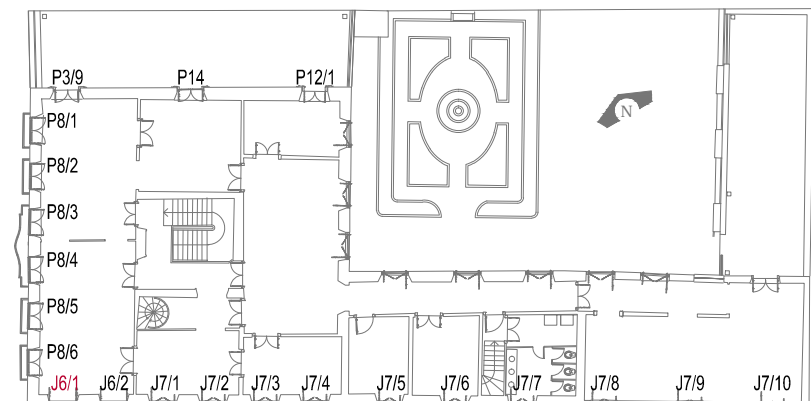



Foto Interna



2º Pavimento

 ESTADO DO RIO GRANDE DO SUL MUNICÍPIO DE PELOTAS SECRETARIA DE CULTURA	PROPRIETÁRIO			PREFEITURA MUNICIPAL DE PELOTAS		EQUIPE	DATA	
	LOCAL		Praça Cel. Pedro Osório, 2 Pelotas - RS		J6/1		Arq. Liciane Almeida CAU A26443-1	
	DESCRIÇÃO		Restauração das esquadrias - fachada sul				Arq. Fábio Caetano CAU A26736-8	
	ESTAGIÁRIOS		RESPONSÁVEL				Arq. Laura Zambrano CAU A27998-6	
	Lilianne Nicolette e Xana Porto		Arq. Carolina de Castro Neves CAU A53708-0				Arq. Marta da Rosa e Silva CAU A33619-0	
GIORGIO RONNA SECRETÁRIO DE CULTURA		GISELA FRATINI GERENTE DE MEMÓRIA E PATRIMÔNIO				ESCALA		1:25
						PRANCHA		A ₂₉ 46